

**Dům dětí a mládeže „Na Výstavišti“, Mladá Boleslav, Husova 201
Husova 201, 293 01 Mladá Boleslav**

Telefon 326 323 281

e-mail : ddm-mb@ddm-mb.cz

www.ddm-mb.cz

Plán práce

na školní rok 2022/2023



Zpracováno dle podkladů z jednotlivých pracovišť DDM.

Zpracovala: Ing. Jitka Jedličková, Alena Holíková

Zřizovatel: Krajský úřad Středočeského kraje

Personální obsazení domu:

VILA

Ředitelka:	Alena Holíková
Zástupkyně ředitelky:	Ing. Jitka Jedličková
<u>Vedoucí keramického studia:</u>	Renata Bílková
Pedagogičtí pracovníci:	Dana Mičiaková
	Zdeněk Sedlář, Dis.
Grafička	Ingrid Fabiánová
<u>Vedoucí ekonomického oddělení:</u>	Eva Čančíková
Účetní:	Pavλίna Zoufalá
Personalistka:	Miroslava Dvořáková
Referent majetkové správy:	Simona Kučerová
Údržba:	Miroslav Honzátko
	Vlastimil Šefl
Úklid:	Renata Holanová

PAVILON

<u>Vedoucí Pavilonu:</u>	Mgr. Petra Korytářová
Pedagogické pracovnice:	MgA. Eliška Pýchová
	Mgr. Anna Lhoťanová
	Bc. Jiří Makovička
	Bc. Marie Cafourková
Úklid:	Jana Štolová

EKOCENTRUM ZAHRADA

<u>Vedoucí EC Zahrada:</u>	Bc. Marianna Křepelková
Pedagogičtí pracovníci:	Mgr. Martina Kotlabová
	Bc. Kamil Kreisinger
Pracovnice recepce:	Helena Komárková
	Bohdana Mouchová
Zahradnice:	Dana Burešová
Chovatelé:	Tomáš Šimonek
	Markéta Fenclová
	Kristýna Sáčková
Úklid:	Iveta Heřmanová

KLUB DĚTÍ A MLÁDEŽE V MNICHOVĚ HRADIŠTI

<u>Vedoucí KDM:</u>	Hana Skramuská
Pedagogičtí pracovníci:	Petra Pilbauerová
	Bc. Petr Staffen
	Ing. Zuzana Kuntošová

Pravidelná zájmová činnost

Zájmové útvary zahajují svou činnost 19. 09. 2022 a končí 09. 06. 2023.

Činnost neprobíhá v době státních svátků a níže uvedených prázdnin:

Podzimní prázdniny	26. - 27. 10. 2022
Vánoční prázdniny	19. 12. 2022 do 02. 01. 2023
Pololetní prázdniny	03. 02. 2023
Jarní prázdniny	27. 02. - 05. 03. 2023
Velikonoční prázdniny	06. 04. 2023

	ZÚ	Den	Čas	Místo	Vedoucí
1	Čtyřlístek I.	Po	15:00 – 16:00	EC Zahrada	Kotlabová
2	Liščata	Po	15:00 – 16:30	EC Zahrada	Pýchová
3	Čtyřlístek II.	Po	16:15 – 17:15	EC Zahrada	Kotlabová
4	Pětílístek I.	Út	15:00 – 16:00	EC Zahrada	Křepelková
5	Cvrčci I.	Út	15:00 – 16:00	EC Zahrada	Dvořáková
6	Mladý chovatel - pokročilí	Út	15:30 – 17:00	EC Zahrada	Fenclová
7	Cvrčci II.	Út	16:15 – 17:15	EC Zahrada	Dvořáková
8	Výtvarka s Kresbínkem	St	14:30 – 16:00	MŠ Čejetice	Křepelková
9	Modřinci	St	15:00 – 16:30	EC Zahrada	Kotlabová
10	Mladý chovatel I.	St	15:00 – 17:00	EC Zahrada	Kreisinger
11	Jóga pro děti	St	15:15 – 16:15	EC Zahrada	Šrajerová
12	Akva-teraristický	St	15:30 – 17:30	EC Zahrada	Němec
13	Pětílístek II.	Čt	15:30 – 16:30	EC Zahrada	Křepelková
14	Ještěrky	Čt	14:30 – 15:30	EC Zahrada	Dvořáková
15	Včelařský kroužek	Čt	15:00 – 16:30	EC Zahrada	Kotlabová
16	Ještěrky	Čt	15:45 – 16:45	EC Zahrada	Dvořáková
17	Mladý chovatel II.	Pá	14:30 – 16:30	EC Zahrada	Kreisinger
18	Jestřábi	Pá	15:00 – 16:30	EC Zahrada	Němec
19	Lesní svišti	Pá	15:00 – 17:00	EC Zahrada	Tomíškovi
20	Angličtina hrou I.	Po	15:00 – 16:00	Vila	Pilvovská
21	Výtvarka pro předškoláky	Po	15:00 – 16:00	Vila	Cafourková

22	Kytara VII.	Po	15:00 – 16:00	Vila	Sedlář
23	Angličtina hrou II.	Po	16:00 – 17:00	Vila	Pilvovská
24	Ateliér	Po	16:30 – 18:00	Vila	Cafourková
25	Keramika pro mládež a dospělé 1x za 14 dnů	Po	17:00 – 19:00	Vila	Stanislavová
26	Keramika pro nejmenší	Út	09:30 – 11:00	Vila	Bílková
27	Kytara I.	Út	15:00 – 16:00	Vila	Sedlář
28	Keramika I.	Út	15:00 – 16:30	Vila	Bílková
29	Kytara II.	Út	16:00 – 17:00	Vila	Sedlář
30	Módní designérky	Út	16:15 – 18:15	Vila	Mičiaková
31	Keramika II.	Út	16:30 – 18:00	Vila	Bílková
32	Kytara III.	Út	17:00 – 18:00	Vila	Sedlář
33	Malý kutil	St	15:00 – 16:30	Vila	Mičiaková
34	Výtvarka	St	15:00 – 16:30	Vila	Bílková
35	Dřevokouzlení	St	16:30 – 18:00	Vila	Mičiaková
36	Skleněnky středa 1x za 14 dnů	St	17:00 – 19:00	Vila	Bílková
37	Tvořílek pro nejmenší	Čt	09:30 – 11:00	Vila	Mičiaková
38	Keramika pro předškoláky + 1. třída	Čt	15:00 – 16:00	Vila	Cafourková
39	Tvořílek	Čt	15:00 – 16:15	Vila	Mičiaková
40	Kytara IV.	Čt	15:00 – 16:00	Vila	Sedlář
41	Výtvarka	Čt	16:00 – 17:30	Vila	Bílková
42	Kytara V.	Čt	16:00 – 17:00	Vila	Sedlář
43	Dovedné ruce	Čt	16:30 – 18:30	Vila	Mičiaková
44	Kytara VI.	Čt	17:00 – 18:00	Vila	Sedlář
45	Tvoření pro radost 1x za 14 dnů	Pá	15:00 – 17:00	Vila	Mičiaková
46	Keramika pro předškoláky + 1. třída	Pá	15:00 – 16:00	Vila	Cafourková
47	Klub Ateliér I. 1x za 14 dnů	Ne	16:00 – 18:00	Vila	Cafourková
48	Dobrovolníci 1x za 14 dnů	Po	13:30 – 15:30	Pavilon	Korytářová
49	Nerfliga I.	Po	14:30 – 15:30	1. ZŠ MB	Makovička

50	Street dance I.	Po	15:30 – 16:30	1. ZŠ MB	Doušová Jedličková
51	MTV dance I.	Po	15:30 – 16:45	Pavilon	Tichá, Sakařová
52	MasterŠéf Kids 1x za 14 dnů	Po	15:30 – 17:30	Pavilon	Korytářová
53	MasterŠéf Junior 1x za 14 dnů	Po	15:30 – 18:00	Pavilon	Korytářová
54	Nerfliga II.	Po	15:45 – 16:45	1. ZŠ MB	Makovička
55	3D tisk	Po	16:00 – 17:30	Pavilon	Rak
56	Street dance II.	Po	16:30 – 18:00	1. ZŠ MB	Doušová Jedličková
57	Lišky	Po	17:00 – 18:15	Pavilon	Pýchová
58	DofE – Mezinárodní cena vévody z Edinburghu	Po	individuálně	Pavilon	Pýchová
59	MTV dance II.	Po	17:00 – 18:15	Pavilon	Tichá, Sakařová
60	Klubík pro malé děti	Út	09:00 – 11:00	Pavilon	Cafourková
61	ZÚ Foto	Út	15:15 – 17:15	Pavilon	Pýchová
62	Tanečky pro nejmenší	Út	15:30 – 16:30	1. ZŠ MB	Korytářová
63	Rybáři III. pokročilí	Út	16:00 – 18:00	Pavilon	Linhart
64	Stolní tenis I.	Út	16:15 – 17:15	Pavilon	Makovička
65	Mix dance	Út	16:45 – 17:45	1. ZŠ MB	Korytářová, Doušová Jedličková
66	Stolní tenis II.	Út	17:15 – 18:15	Pavilon	Makovička
67	Nerfliga Dobrovice	St	14:00 – 15:00	Sokolovna Dobrovice	Makovička
68	Malá ajták MB	St	14:45 – 15:45	Pavilon	Lhoťanová
69	Hiphopové tanečky	St	15:00 – 16:00	Pavilon	Doušová Jedličková
70	Kuchtíci	St	15:00 – 17:00	Pavilon	Cafourková
71	Rybáři I. začátečníci	St	16:00 – 18:00	Pavilon	Pacholátko
72	Plastikovní modeláři	St	16:00 – 18:00	Pavilon	Hambálek, Štechr
73	Programování začátečníci	St	16:00 – 17:00	Pavilon	Lhoťanová
74	Street dance III.	St	16:15 – 17:45	Pavilon	Doušová, Jedličková
75	Jóga pro děti	St	16:15 – 17:15	Pavilon	Korytářová
76	Příprava na přijímačky	St	17:15 – 18:15	Pavilon	Lhoťanová

77	Tanečky v MŠ Štěpánka	Čt	14:45 – 15:45	MŠ Štěpánka	Korytářová
78	Netradiční hry a sporty	Čt	15:00 – 16:00	1. ZŠ MB	Makovička
79	Základy grafického designu	Čt	15:30 – 17:00	Pavilon	Pýchová
80	Jitřenka	Čt	16:00 – 18:00	Pavilon	Vidlař, Lhoťanová, Holíková
81	Rybáři II. začátečníci	Čt	16:00 – 18:00	Pavilon	Hlaváč
82	Parlament mládeže města MB 1x za 14 dnů	Čt	16:15 – 18:15	Magistrát MB	Korytářová
83	Kašpárek	Pá	15:00 – 17:00	Pavilon	Vidlař, Lhoťanová, Holíková
84	Animace	Pá	15:00 – 16:30	Pavilon	Pýchová
85	Šachy	Pá	16:00 – 18:00	Pavilon	Kryšpín
86	Střelectví 2x měsíčně	Pá/ So	pá 17:00 – 18:00, so 13:00 – 15:00	Střelnice Kosmonosy	Pýchová
87	Večernice 1x za 14 dnů	Pá	17:30 – 19:30	Pavilon	Vidlař, Lhoťanová, Holíková
88	MasterŠéf Junior kurzy 1x za měsíc	So/ Ne	09:00 – 15:00	Pavilon	Korytářová
89	Lovci zážitků 1x za měsíc	So	09:00 – 17:00	Pavilon	Makovička
90	Poškolák	Po	12:00 – 16:00	KDM MH	pedagogové KDM
91	Sportovní příprava a hry mladší	Po	13:30 – 15:00	Stadion J. Hrona	Kuntošová
92	Kytara k táboráku I.	Po	13:45 – 14:45	KDM MH	Staffen
93	Pokusík	Po	13:45 – 14:45	KDM MH	Skramuská
94	Veselé tvoření	Po	14:00 – 15:30	KDM MH	Pilbauerová
95	Módní návrhářky I. a II. 1x za 14 dnů	Po	15:00 – 17:00	KDM MH	Skramuská
96	Šachy 1x za 14 dnů	Po	15:00 – 17:00	KDM MH	Staffen
97	Klub přátel Fantasy 1x za 14 dnů	Po	15:00 – 17:00	KDM MH	Staffen
98	Sebeobrana - mladší	Po	15:00 – 16:00	KDM MH	Zlámal
99	Průta	Po	16:00 – 17:00	KDM MH	Pilbauerová
100	Sebeobrana starší	Po	16:00 – 17:00	KDM MH	Zlámal
101	Sluníčko	Út	09:00 – 11:00	KDM MH	Kuntošová
102	Poškolák	Út	12:00 – 16:00	KDM MH	pedagogové KDM
103	Netradiční sportovní hry MH	Út	13:00 – 14:00	KDM MH	Staffen
104	Florbal	Út	13:45 – 15:45	MH sokolovna	Makovička, Kreisinger

105	Nerfliga MH I.	Út	14:15 – 15:15	KDM MH	Staffen
106	Holčičák	Út	14:15 – 15:45	KDM MH	Skramuská
107	Příprava na přijímací zkoušky I.	Út	14:30 – 15:30	KDM MH	Lhoňanová
108	Keramika I. MH	Út	15:00 – 16:30	KDM MH	Pilbauerová
109	Kytara k táboráku II.	Út	15:30 – 16:30	KDM MH	Staffen
110	Příprava na přijímací zkoušky II.	Út	15:45 – 16:45	KDM MH	Lhoňanová
111	Netradiční pečení I.	Út	16:00 – 17:45	KDM MH	Skramuská
112	Večerní klub přátel Fantasy 1x za 14 dnů	Út	17:00 – 21:00	KDM MH	Staffen
113	Miniškolka	St	09:00 – 11:00	KDM MH	Kuntošová
114	Poškolák	St	12:00 – 16:00	KDM MH	pedagogové KDM
115	Sportík	St	13:00 – 14:00	KDM MH	Staffen
116	Kuchařici	St	13:30 – 15:00	KDM MH	Pilbauerová
117	Logopedie – náprava řeči	St	individuálně 14:00 – 17:00	KDM MH	Nevřelová
118	Nerfliga MH II.	St	14:15 – 15:15	KDM MH	Staffen
119	Robůtci I.	St	14:45 – 15:45	KDM MH	Skramuská
120	Skličkohraní I. a II. 1x za 14 dnů	St	15:00 – 17:00	KDM MH	Maděrová
121	Nerfliga MH III.	St	15:30 – 16:30	KDM MH	Staffen
122	Keramika II. MH	St	15:45 – 17:15	KDM MH	Pilbauerová
123	Netradiční pečení II.	St	16:00 – 17:45	KDM MH	Skramuská
124	Korálek	Čt	09:00 – 11:00	KDM MH	Kuntošová
125	Dopolední keramický klub	Čt	09:00 – 11:00	KDM MH	Pilbauerová
126	Poškolák	Čt	12:00 – 16:00	KDM MH	pedagogové KDM
127	Sportovní příprava a hry starší	Čt	14:00 – 15:30	Stadion J. Hrona	Kuntošová
128	Robůtci II.	Čt	15:00 – 17:00	KDM MH	Skramuská
129	Keramika III. MH	Čt	15:00 – 16:30	KDM MH	Pilbauerová
130	Keramika IV. MH	Čt	15:00 – 16:30	KDM MH	Pilbauerová
131	Módní návrhářky III. 1x za 14 dnů	Čt	15:00 – 17:00	KDM MH	Skramuská
132	Orientální tance	Čt	15:45 – 16:45	KDM MH	Kašparová

133	Městský parlament dětí a mládeže	Čt	16:00 – 17:00	KDM MH	Kuntošová
134	Páteční dopolední hernička	Pá	09:00 – 11:00	KDM MH	pedagogové KDM
135	Poškolák	Pá	12:00 – 16:00	KDM MH	pedagogové KDM
136	Kytara k táboráku III.	Pá	13:00 – 14:00	KDM MH	Petr Staffen
137	Anglická konverzace	Pá	14:00 – 15:30	KDM MH	Joannamary Hulbert
138	Kytara k táboráku IV.	Pá	14:15 – 15.15	KDM MH	Petr Staffen
139	Oddíl Mravenci	Pá	14:30 – 16:00	KDM MH	Zuzana Kuntošová
140	Delfín	Pá Pá	15:30 – 18:30 16:00 – 18:00	Bakov n. J. KDM MH	Sukovi, Juričková, Němeček
141	DofE – Mezinárodní cena vévody z Edinburghu 1x za 14 dnů	Pá	15:30 – 17:30	KDM MH	Staffen
142	Pokusík ZŠ Bakov nJ	St	12:15 – 13:15	ZŠ Bakov nJ	Skramuská
143	Nerfliga I. ZŠ Bakov nJ	Čt	12:15 – 13:15	ZŠ Bakov nJ	Staffen
144	Holčičák ZŠ Bakov nJ	Čt	13:00 – 14:30	ZŠ Bakov nJ	Skramuská
145	Nerfliga II. ZŠ Bakov nJ	Čt	13:15 – 14:15	ZŠ Bakov nJ	Staffen
146	Robůtci I. ZŠ Bakov nJ	Pá	12:00 – 13:00	ZŠ Bakov nJ	Skramuská
147	Robůtci II. ZŠ Bakov nJ	Pá	13:15 – 14:15	ZŠ Bakov nJ	Skramuská

Spontánní činnost

Ekocentrum Zahrada - Rajská zahrada

Celoročně

úterý – pátek 09.00 – 11.30 12.00 – 17.00

sobota a neděle 13.00 – 17.00

státní svátky zavřeno

Během letních prázdnin 14 dnů celozávodní dovolená – pro veřejnost zavřeno.

Příležitostná činnost

Datum	Akce	Realizační tým
Září		
01. 09.	Kroužkobraní - den otevřených dveří	vedoucí pracovišť
10. 09.	Kurz šití pro děti i dospělé	Skramuská
11. 09.	Rodinné sportovní hry	Makovička, Pýchová
13. 09.	Keramická dílna pro veřejnost MH	Pilbauerová
17. 09.	Šití pro radost	Mičiaková
21.09.	Bezpečnost není samozřejmost	Korytářová
24. 09.	Plazí odpoledne v Zahradě	Křepelková, Němec
24. 09.	Podzimní tvoření	Mičiaková
24. 09.	Podzimní květinový swap	Křepelková
27. 09.	Glazování	Pilbauerová
Říjen		
04. 10.	Keramická dílna pro veřejnost	Pilbauerová
08. 10.	Kurz šití pro děti i dospělé	Skramuská
08. 10.	Šití pro radost	Mičiaková
09. 10.	Rodinný inline kurz	Makovička
10. 10.	Keramická dílna pro veřejnost	Bílková
18. 10.	Glazování	Pilbauerová
22. 10.	Keramické mandaly	Mičiaková
26. 10.	Podzimní prázdniny ve Vile	Bílková, Mičiaková
26. 10.	Podzimky v Klubu	Skramuská, Pilbauerová
26. 10.	Podzimní prázdniny v Pavilonu	Korytářová
26. 10.	Podzimní prázdniny- Den chovatelem	Křepelková
27. 10.	Podzimní prázdniny ve Vile	Bílková, Mičiaková
27. 10.	Podzimky v Klubu	Staffen
27. 10.	Podzimní prázdniny v Pavilonu	Cafourková

27. 10.	Podzimní prázdniny v Zahradě – Všechno lítá, co peří má	Křepelková
27. 10.	Za šiframi do Českého ráje	Lhoťanová
Listopad		
01. 11.	Keramická dílna pro veřejnost MH	Pilbauerová
05. 11.	Zvířecí odpoledne v Zahradě	Němec, Křepelková
12. 11.	Bludičky	Pilbauerová
15. 11.	Glazování	Pilbauerová
17. 11.	Vila plná řemesel	Bílková, Mičiaková
16./17. 11.	Stmelovací přespávání Dobrovolníci + PMMB	Korytářová
25. 11.	Divadelní představení pro školy a veřejnost	Lhoťanová
25. – 26. 11.	Adventní přespání	Skramuská
26. 11.	Adventní tvoření	Mičiaková
29. 11.	Keramická dílna pro veřejnost	Pilbauerová
Prosinec		
03. 12.	Fusingové sněhové vločky	Bílková
05. 12.	Mikuláš MH	Skramuská
05. 12.	Mikuláš ve školkách	Korytářová
05. 12.	Blíží se Mikuláš	Korytářová
10. 12.	Vánoční tvoření – svíčky	Mičiaková
13. 12.	Glazování	Pilbauerová
Leden		
03. 01.	Keramická dílna MH	Pilbauerová
14. 01.	Tvořivá dílna	Mičiaková
17. 01.	Glazování	Pilbauerová
27. 01.	Divadelní představení pro školy a veřejnost	Lhoťanová

Únor		
03. 02.	Pololetky v Klubu	Skramuská
03. 02.	Tvořivé pololetky	Bílková, Mičiaková
07. 02.	Keramická dílna MH	Pilbauerová
10. - 11. 02.	Valentýnské přespání	Kuntošová
11. 02.	Porcelánové/skleněné šperky	Bílková
19. 02.	Zachraňte Dr. Watsona	Lhoťanová
21. 02.	Glazování	Pilbauerová
27. – 01. 03.	Jarní prázdniny ve vile	Bílková, Mičiaková, Sedlář
Březen		
07. 03.	Keramická dílna MH	Pilbauerová
11. 03.	Tiffany motýl	Bílková
12. 03.	Jarní příběh	Cafourková
18. 03.	Jarní tvoření	Mičiaková
18. 03.	Zvířecí odpoledne v Zahradě	Němec, Křepelková
21. 03.	Glazování	Pilbauerová
25. 03.	Běhačka/stezka	Staffen
31. 03. – 01. 04.	Kulinářské přespání	Skramuská
Duben		
04. 04.	Keramická dílna pro veřejnost	Pilbauerová
06. 04.	Velikonoční prázdniny	Skramuská
06. 04.	Velikonoční tvoření na Zelený čtvrtek	Bílková, Mičiaková
15. 04.	Plstění	Bílková
18. 04.	Glazování	Pilbauerová
22. 04.	Zeměfest	Pedagogové EC
28. 04.	Divadelní představení pro školy a veřejnost	Lhoťanová
30. 04.	Májka	Kuntošová
30. 04.	Čarodějné putování pro rodiny s dětmi	Korytářová

	Premiéra táborového filmu „V dobách první republiky“	Lhoťanová
Květen		
02. 05.	Keramická dílna pro veřejnost	Pilbauerová
14. 05.	Den na Vostrově	Skramuská
16. 05.	Glazování	Pilbauerová
20. 05.	Tvořivá dílna	Mičiaková
26. 05.	Divadelní představení pro školy a veřejnost	Lhoťanová
27. 05.	Skleněné kytičky	Bílková
Červen		
10. 06.	Tvoření	Mičiaková

Pobytové akce

Datum	Akce	Zodpovídá
Únor		
	Fastnacht	Korytářová
Květen		
29. 05. – 02. 06.	Lesní škola pro malé táborníky	Kreisinger
Červen		
05. 06. – 09. 06.	Lesní škola pro malé táborníky	Kotlabová, Křepelková

Táborová činnost

Letní táborová činnost bude plánována na konci kalendářního roku 2022.

Datum	Tábor	Hlavní organizátor
Únor		
26. 02. – 03. 03.	Jarní prázdniny na horách	Pýchová, Makovička
27. 02. – 03. 03.	Jarničky v Zahradě	pedagogové EC Zahrada
27. 02. – 03. 03.	Jarňáky v Klubu	Kuntošová, Pilbauerová, Staffen
27. 02. – 03. 03.	Jarní příměstský tábor na Pavilonu	Lhoťanová, Cafourková, Korytářová

Osvětová a informační činnost

Datum	Akce	Zodpovídá
Říjen		
	Sbírkové dny Bílá pastelka	Korytářová
Duben		
	Kulaté stoly s městem 2023	Korytářová

Individuální činnost

Datum	Akce	Hlavní organizátor
Září		
16. 09.	Kraťas – účast členů ZÚ v soutěži	Pýchová
25. 09.	Pražský filmový kufr – účast členů ZÚ v soutěži	Pýchová
11. 09.	Náborové rybářské závody	Linhart
Říjen		
	Animácie – účast členů ZÚ v soutěži	Pýchová
Listopad		
05. 11.	Nerfliga okresní kolo	Makovička
25. 11.	Divadelní představení pro školy a veřejnost	Lhoťanová

26. 11.	Nerfliga okresní kolo	Makovička
Prosinec		
10. 12.	ZÚ Keramika MH – účast na vánočním jarmarku	Pilbauerová
Leden		
27. 01.	Divadelní představení pro školy a veřejnost	Lhoťanová
Únor		
04. 02.	Nerfka krajské kolo	Makovička
10. 02.	51. ročník MDVV Lidice - účast členů ZÚ v soutěži	Pýchová
14. 02.	Chovatelská olympiáda	EC
Březen		
	Účast členů výtvarných ZÚ na soutěži Řemesla Polabí	Bílková, Mičiaková, Pilbauerová
15. 03.	Mé toulky za zvěří – výtvarná soutěž	Pýchová
	ČMMJ pohár ve střelbě ze vzduchovky	Pýchová
20. – 24. 03	Festival pana Pipa	Lhoťanová
28. 03.	Divadelní představení pro školy a veřejnost	Lhoťanová
Duben		
	Fomei cup I. – závody ve střelbě	Pýchová
	Zlatá srnčí trofej – místní kolo	Pýchová
Květen		
	Středočeský taneční pohár – Krajské kolo	Jedličková
	Open dance Mission Mladá Boleslav	Jedličková
	Fomei cup II.	Pýchová
	Fomei cup III.	Pýchová
	Zlatá srnčí trofej – krajské kolo	Pýchová
	Zlatá udice – oblastní kolo	Linhart
26. 05.	Divadelní představení pro školy a veřejnost	Lhoťanová
31. 05.	Výstava – ZÚ Foto, ZGD	Pýchová
Červen		
	Fomei cup IV.	Pýchová

Vzdělávací programy

Tuto činnost poskytuje DDM účastníkům zájmového vzdělávání, školám a školským zařízením. Všichni pak mohou využít materiálního zázemí a pomoci ze strany DDM. Podrobná nabídka jednotlivých programů je uvedena na následujících odkazech:

Pavilon

<http://ddm-mb.cz/pro-skoly/pavilon/nabidka-programu/>

Černé divadlo

<http://loutkari-mb.cz/repertoar.html>

Zahrada

<http://www.mb-eko.cz/zahrada/evp>

Keramické studio Mladá Boleslav

<http://ddm-mb.cz/pro-skoly/keramicka-dilna/>

KDM Mnichovo Hradiště

<http://ddm-mb.cz/pro-skoly/kdm-mnichovo-hradiste/>

Propozice soutěží a festivalů jsou uvedeny na adrese <http://ddm-mb.cz/pro-skoly/propozice-soutezi/>, jsou aktualizovány v průběhu roku. Propozice olympiád budou uvedeny na webových stránkách DDM na adrese <http://ddm-mb.cz/olympiady/>. Nabídka je aktuální celoročně

Ostatní činnost

Datum	Akce	Zodpovídá
Říjen	72 hodin dobrovolnictví	Korytářová
Listopad	Národní potravinová sbírka	Korytářová
12. – 15. 12.	Vánoční sbírka oblečení	Pýchová
20. – 23. 3.	Jarní sbírka oblečení	Pýchová

Služby

Datum	Akce	Zodpovídá
celoročně	Narozeninové oslavy	pedagogové DDM
24. 09.	Květinový podzimní swap	Kotlabová, Křepelková

17. 03.	Květinový jarní swap	Kotlabová, Křepelková
---------	----------------------	-----------------------

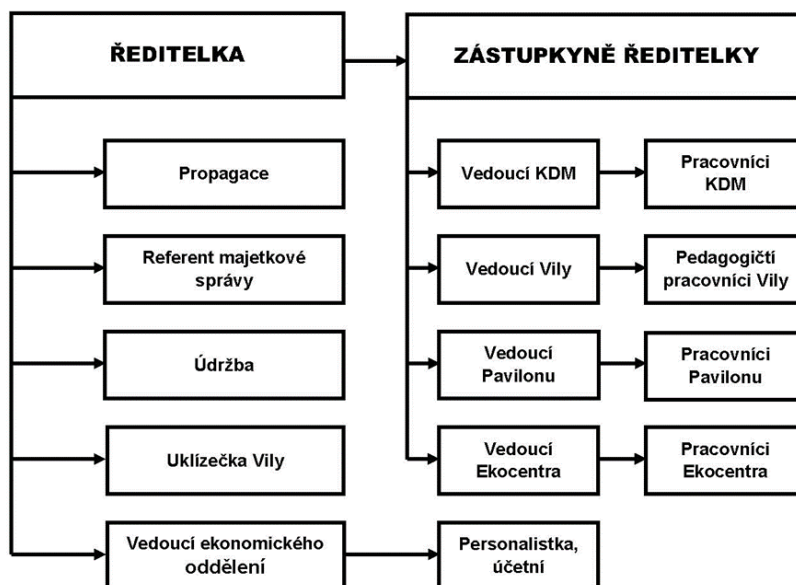
KDM Mnichovo Hradiště, Vila

Dětské oslavy - celoročně

K uspořádání dětských oslav je možné si na jednotlivých pracovištích objednat program:

- Narodeninová oslava se základním programem – program složený z různých her a soutěží pod vedením pedagoga. Program je přizpůsobený věku dětí.
Délka programu 2 hod. Cena 100,- Kč/dítě
- Narodeninová oslava s obohaceným programem /po dohodě/ – program složený z her, soutěží, výtvarného tvoření, tance, malování na obličej, programem se zvířaty pod vedením pedagoga. Vše je přizpůsobeno věku dětí. V ceně je materiál, drobné odměny pro děti.
Délka programu 2 hod. Cena 150,- Kč/dítě. Nad 10 dětí, každé další dítě 100 Kč.

Organizační schéma



DVPP

Z průběžně doplňované nabídky budeme vybírat kurzy pro jednotlivé pracovníky přednostně dle níže uvedených vzdělávacích oblastí.

Základní pedagogické a psychologické dovednosti pedagoga volného času	všichni
Manažerské schopnosti	ředitelka, zástupkyně ředitelky
Kurzy o specifických poruchách učení a chování	všichni

Environmentální vzdělávání	pracovníci Ekocentra Zahrada
Tvorba vzdělávacích programů	všichni
Mezinárodní spolupráce	Korytářová
Výtvarné a rukodělné aktivity	Bílková, Pilbauerová, Skramuská, Mičiaková, Cafourková
Sportovní a taneční oblast	Jedličková, Korytářová
Oblast zdravotní	všichni
Vzdělávání v oblasti legislativy	ředitelka, zástupkyně ředitelky admin. pracovníci
Školení referentů služebních vozidel	dle potřeby
BOZP, PO	všichni
Komunikace, spolupráce v týmu	všichni

Plán rozvoje a údržby zařízení

Vila – Husova ulice

- | | |
|------------------------------------|-----|
| • údržba vnitřního vybavení | DDM |
| • sanace suterénu | DDM |
| • zábrana zatékání vody pod budovu | DDM |
| • oprava střechy | DDM |
| • kácení smrku | DDM |

Pavilon

- | | |
|---------------------------------|-----|
| • údržba vnitřního vybavení | DDM |
| • oživení barev omítky Pavilonu | DDM |
| • čištění klimatizace | DDM |

Ekocentrum Zahrada

- | | |
|-------------------------|----------------|
| • rekonstrukce skleníků | Magistrát, DDM |
|-------------------------|----------------|

Mnichovo Hradiště

- | | |
|------------------------------------|-----|
| • drobná údržba vnitřního vybavení | DDM |
|------------------------------------|-----|

Bezdědice

- | | |
|--|------------------|
| • projekt na rekonstrukci celého objektu | DDM |
| • výměna chatek | Středočeský kraj |
| • vodovodní přípojka | DDM |

Loděnice Bakov nad Jizerou

- | | |
|-------------------|-----|
| • ošetření stromů | DDM |
|-------------------|-----|

Rozpis služeb

Pavilon

Den	Čas	Pracovník
Pondělí	14.30 – 18.15	Vobořilová
Úterý	14.30 – 18.15	Havlová
Středa	14.30 – 18.00	Vobořilová
Čtvrtek	14.30 – 18.00	Vobořilová
Pátek	14.30 – 18.00	Havlová

Vila

Den	Čas	Pracovník
Pondělí	08.00 – 14.00 14.00 – 16.15	Kučerová Fabiánová
Úterý	08.00 – 14.00 14.00 – 18.00	Kučerová Holíková
Středa	08.00 – 14.00 14.00 – 16.45	Kučerová Kučerová/Dvořáková
Čtvrtek	08.00 – 14.00 14.00 – 17.15	Kučerová Zoufalá/Čančíková
Pátek	08.00 – 14.00	Kučerová

Ekocentrum Zahrada

Den	Čas	Pracovník
Pondělí	09.00 – 17.30 08.00 – 12.00	Heřmanová Kotlabová
Úterý	09.00 – 17.30 08.00 – 12.00	Burešová Křepelková
Středa	09.00 – 17.30 08.00 – 12.00	Fenclová Kreisinger
Čtvrtek	09.00 – 17.30 08.00 – 12.00	Šimonek Kotlabová/Křepelková
Pátek	09.00 – 17.30 08.00 – 12.00	Sáčková Kreisinger
Sobota	13.00 – 17.00	Brigáda – střídání dle rozpisu
Neděle	13.00 – 17.00	Provoz – střídání dle rozpisu

KDM Mnichovo Hradiště

Den	Čas	Pracovník
Pondělí	13.00 – 17.00	Čapková
Úterý	09.00 – 11.00 13.00 – 17.00	Čapková
Středa	09.00 – 11.00 13.00 – 17.00	Čapková
Čtvrtek	09.00 – 11.00 13.00 – 17.00	Čapková
Pátek	12.00 – 16.00	Čapková

System řízení a kontrol:

- **Operativní konzultace** – slouží k vyřešení běžných provozních a výchovných problémů jednotlivých pracovišť. Konají se na úrovni ředitelky a pracovníků po předchozí domluvě.
- **Cílená konzultace** – řešení koncepčních a rozvojových záměrů. Uskutečňují se podle potřeby a probíhají na úrovni ředitelky a vedoucího pracoviště případně dalších pracovníků.
- **Hospitace** – provádí zaměstnanci zodpovědní za řízení externích pracovníků. vedoucí pracoviště. zástupkyně ředitelky. ředitelka.
- **Porada vedení** – uskutečňuje se pravidelně a slouží k řešení záležitostí. které překračují kompetence členů vedení. či se nedaří je v rámci daných kompetencí vyřešit. Společně se plánují. schvalují a následně vyhodnocují provozní záležitosti. nákupy. hodnotí se výběrová řízení. sestavuje se koncepce rozvoje zařízení.

Porady vedení DDM: každé úterý od 9.00 hodin ve vile

Vedení DDM: ředitelka. zástupkyně ředitelky. vedoucí ekonomického oddělení

Přizváni: správce majetku

- **Pracovní porada** – pravidelné setkání všech pedagogických pracovníků. Řeší záležitosti spojené s přípravou akcí a koordinací činností jednotlivých pracovišť. Upřesňuje plán na následující měsíc.

Jednací řád pracovních porad:

1. Blok ředitelky
2. Hodnocení předcházejícího období
3. Příprava plánů na příští měsíc
4. Kontrola trvalých úkolů (dle závazných termínů)
5. Různé - záležitosti podstatné. které nelze řešit v rámci konzultací

Začátek pracovních porad: 8.30 hodin – Pavilon DDM

Pracovní porady pedagogů a pracovníka propagačního oddělení se budou konat 1x měsíčně v následujících termínech:

- 30. 08. informativní porada k zápisům a zahajovacím akcím. dopracování a doplnění celoročního plánu práce. Kam jít říjen
- 14. 09. uzavření letní činnosti
- 31. 10. hodnocení akcí září. říjen. upřesnění akcí listopad. Kam jít prosinec. rozvaha letní činnosti
- 28. 11. hodnocení akcí listopad. upřesnění akcí prosinec. Kam jít leden. letní činnost
- 19. 12. hodnocení akcí prosinec. upřesnění akcí leden. Kam jít únor
- 30. 01. hodnocení akcí leden. upřesnění akcí únor. Kam jít březen. jarní prázdniny
- 20. 02. hodnocení akcí únor. upřesnění akcí březen. Kam jít duben
- 27. 03. hodnocení akcí březen. upřesnění akcí duben. Kam jít květen.
- 24. 04. hodnocení akcí duben. upřesnění akcí květen. Kam jít červen
- 15. 05. školení k letním táborům
- 29. 05. hodnocení akcí květen. upřesnění akcí červen. letní činnost
- 20. 06. hodnocení akcí červen. letní činnost. hodnocení školního roku
- 21. 06. příprava plánu na školní rok 2023/2024
- **Provozní porada** – 2x ročně. Informace vedení o zásadních otázkách rozvoje DDM. stanovení celoročních a dlouhodobých plánů. Informace zaměstnanců o výsledcích činnosti na pracovištích. hodnocení a výstupy z konzultací a hospitací.
 - 14. 09. vnitřní směrnice. plán práce na školní rok 2023/2024
 - 19. 06. hodnocení činnosti za uplynulý školní rok 2022/2023
- **Porady jednotlivých pracovišť** – provozní porady. porady s externisty svolává vedoucí pracoviště nebo zaměstnanec zodpovědný za řízení externích pracovníků. Z těchto porad je pořizována stručná dokumentace.

Závazné termíny:

Hodnocení letní činnosti	týden po skončení tábora
Vyúčtování letních táborů	do 14 dnů po skončení tábora
Návrhy mezd externích pracovníků	do 30. dne v měsíci
Přehled pracovní činnosti – rozvaha	do 25. dne předcházejícího měsíce
Přehled pracovní činnosti – skutečnost	do posledního dne v daném měsíci
Plán příležitostné činnosti	dle rozpisu porad
Zápis Kam jít do wordpressu	maximálně do 30. dne v měsíci
Kontrola mediaplánu	do 4. dne v měsíci
POZ akcí	nejpozději 14 dní před konáním akce. rozpočet před zápisem do wordpressu
Vyúčtování akcí	do 14 dnů po skončení akce
Hodnocení akcí	ihned po skončení akce

Uzavření přípravy letní činnosti do 31. 05. 2023
Hodnocení činnosti oddělení za rok 2022/2023 do 20. 06. 2023
Plán práce oddělení na školní rok 2021/2022 do 15. 06. 2023
Celozávodní dovolená 20. 12. 2022 do 02. 01. 2023

Dle závazných termínů jsou prováděny tyto kontroly:

- Výkaz pracovní činnosti. čerpání dovolené a náhradního volna – personalistka/ZŘ
- Deníky a podklady pro mzdy vedoucích ZÚ – ZŘ
- Kontrola zápisů z porad na jednotlivých pracovištích – Ř/ZŘ
- Vyúčtování akcí a táborů – účetní
- Hodnocení akcí – ZŘ
- POZ – pedagogičtí pracovníci/ZŘ/účetní
- Podklady pro propagaci – pracovníci propagačního oddělení
- Údržba – realizace zadaných úkolů – Ř
- Stav majetku – Dvořáková. Kučerová

ředitelka DDM