

**Dům dětí a mládeže „Na Výstavišti“, Mladá Boleslav, Husova 201**

**Husova 201, 293 01 Mladá Boleslav**

Telefon 326 323 281

e-mail : [ddm-mb@ddm-mb.cz](mailto:ddm-mb@ddm-mb.cz)

[www.ddm-mb.cz](http://www.ddm-mb.cz)

# ***Plán práce***

**na školní rok 2017/2018**



Zpracováno dle podkladů z jednotlivých pracovišť DDM.

Zpracovala: Alena Holíková

Zřizovatel: Krajský úřad Středočeského kraje

**Středočeský kraj**

## Personální obsazení domu:

### VILA

Ředitelka:

Zástupkyně ředitelky:

Vedoucí keramického studia:

Pedagogické pracovnice:

Vedoucí propagačního oddělení:

Vedoucí ekonomického oddělení:

Účetní:

Referent majetkové správy:

Údržba:

Alena Holíková  
Ing. Jitka Jedličková  
Renata Bílková  
Bc. Marie Cafourková  
MgA. Julie Floriánová  
Vratislav Houštecký  
Ingrid Fabiánová  
Eva Čančíková  
Ing. Iva Ďuranová  
Miroslava Dvořáková  
Simona Kučerová  
Miroslav Honzátka  
Vlastimil Šéfl  
Ing. Zdeněk Veselý

### PAVILON

Vedoucí Pavilonu:

Pedagogická pracovnice:

Provozní pracovnice:

Bc. Helena Holínková  
Bc. Petra Korytářová  
/vedoucí oddělení od 1. 10./  
Bc. Ivana Sakařová DiS.  
Mgr. Petra Tauchmanová  
Helena Komárková

### ZAHRADA

Vedoucí pedagogického úseku:

Pedagogické pracovnice:

Pracovnice kavárny:

Vedoucí provozního úseku:

Zahradníci:

Chovatelé:

Mgr. Jana Majerová  
Jaroslava Mincbergerová  
Mgr. Martina Kotlabová  
Bc. Marianna Křepelková  
MgA. Eliška Pýchová  
Bohdana Mouchová  
Josef Sochor  
Dana Burešová  
Tomáš Šimonek  
Markéta Fenclová

### KLUB DĚTÍ A MLÁDEŽE V MNICHOVĚ HRADIŠTI

Vedoucí KDM:

Pedagogická pracovnice:

Uklízečky:

Hana Skramuská  
Petra Pilbauerová  
Mgr. Eliška Němečková  
Jana Štolová  
Iveta Heřmanová  
Renata Holanová

## Pravidelná zájmová činnost

Zájmové útvary zahajují svou činnost 18. 9. 2017 a končí 8. 6. 2018.

Činnost neprobíhá v době státních svátků a níže uvedených prázdnin:

Podzimní prázdniny	26. - 27. 10. 2017
Vánoční prázdniny	18. 12. 2017 do 5. 1. 2018
Pololetní prázdniny	2. 2. 2018
Jarní prázdniny	5. 3. - 11. 3. 2018
Velikonoční prázdniny	29. - 30. 3. 2018

## Spontánní činnost

### Zahrada a Kavárna

Celoročně

pondělí – čtvrtek	08.00 – 11.30	12.00 – 18.00
pátek	08.00 – 12.00	
sobota a neděle	13.00 – 18.00	
státní svátky	zavřeno	

(V zimním období areál zahrady otevřen do setmění, kavárna do 18.00 hodin.)

### KDM Mnichovo Hradiště

pondělí – pátek	11.30 – 16.00
-----------------	---------------

## Příležitostná zájmová činnost

Datum	Akce	Realizační tým
<b>Září</b>		
7. 9.	Keramická dílna MB	Bílková
14. 9.	Točení na kruhu	Bílková
15. 9.	Vodní svět + vodní detektivka	Kotlabová, Křepelková, Pýchová
16. 9.	Rodinné sportovní hry	Sakařová
16. 9.	Sousedské slavnosti	Skramuská

17. 9.	Rodinný inline kurz	Korytářová
17. 9.	Lovci pokladů	Holínková
19. 9.	Keramická dílna MH	Pilbauerová
21. 9.	Keramická dílna MB	Bílková
23. – 24. 9.	Stmelovací taneční víkend pro děti ze ZÚ Street dance I.	Jedličková
24. 9.	Den na Vostrově – Do hlubin	Skramuská
30. 9. – 1. 10.	Stmelovací taneční víkend pro děti ze ZÚ Street dance II.	Jedličková
<b>Říjen</b>		
3. 10.	Keramická dílna MH	Pilbauerová
5. 10.	Keramická dílna MB	Bílková
6. 10.	Skřítkova dílnička – ptačí budky	Křepelková, Majerová
6. – 7. 10.	Noc v Zahradě	Křepelková
7. 10.	Kurz šití	Skramuská
7. 10.	Podvečerní bre-ke-ke vodníka Česílka	Korytářová
14. – 15. 10.	Stmelovací taneční víkend pro děti ze ZÚ Street dance III.	Jedličková
12. 10.	Točení na kruhu	Bílková
13. – 14. 10.	Přespání	Skramuská
21. 10.	Velká cena Mladé Boleslavi 2017	Štechr, Sakařová
14. 10.	Inline kurz	Korytářová
14. 10.	Fusingové šperky	Bílková
15. 10.	72 hodin dobrovolnictví	Holínková, Tauchmanová
17. 10.	Glazování	Pilbauerová
20. 10.	Tvořivá dílna	Skramuská
21. 10.	Tajuplná cesta podle Tima Burtona	Korytářová
26. 10.	Podzimky v Klubu	Skramuská
26. 10.	Keramická dílna MB	Bílková
26. 10.	Podzimní taneční prázdniny	Jedličková
27. 10.	Podzimní taneční prázdniny	Jedličková
27. 10.	Podzimky v Klubu	Pilbauerová
27. 10.	Podzimní prázdniny	Bílková, Floriánová

29. 10.	Halloweenská stezka	Skramuská
<b>Listopad</b>		
2. 11.	Keramická dílna MB	Bílková
4. 11.	Premiéra na zámku	Holíková
4. 11.	Ježčí detektivka	Kotlabová, Křepelková
7. 11.	Keramická dílna	Pilbauerová
9. 11.	Točení na kruhu	Bílková
10. – 11. 11.	Stmelovací víkend MT I	Sakařová
5. 11.	Výtvarný ateliér pro dospělé – ornamentální malba na textil	Floriánová
10. – 12. 11.	Kdo se bojí, musí do lesa – DS Jitřenka – Čechova Olomouc	Holíková, Lhoťanová, Vidlařovi
11. 11.	Kurz šití	Skramuská
11. 11.	Bludičky MH	Němečková
14. 11.	Tvořivá dílna	Němečková
17. 11.	Vila plná řemesel	Bílková, Floriánová
17. 11.	Profesionální taneční workshopy na Pavilonu	Jedličková
	Listopadový výletníček	Korytářová
21. 11.	Glazování	Pilbauerová
24. 11.	Kdo se bojí, musí do lesa – DS Jitřenka pro veřejnost	Holíková
24. 11.	Skřítkova dílnička – adventní věnce + svícny	Kotlabová, Majerová
24. – 25. 11.	Adventní přespání	Skramuská
25. 11.	Tiffany anděl	Bílková
28. 11.	Keramika MH	Pilbauerová
30. 11.	Keramická dílna MB	Bílková
<b>Prosinec</b>		
1. – 2. 12.	Noc v Zahradě	Majerová
5. 12.	Mikulášská besídka v MŠ (dobrovolníci + MPDMMB)	Tauchmanová
5. 12.	Blíží se Mikuláš MB	Sakařová

5. 12.	Mikuláš MH	Skramuská
7. 12.	Keramická dílna MB	Bílková
9. 12.	Vánoční jarmark /prodej/	Pilbauerová
9. 12.	Plstěné merino hvězdičky	Bílková
15. 12.	Na forbíně – DS	Holíková, Vidlařovi Lhoťanová,
12. 12.	Glazování	Pilbauerová
14. 12.	Keramická dílna MB	Bílková
	Výtvarný ateliér pro dospělé MB	Floriánová
<b>Leden</b>		
9. 1.	Keramická dílna MH	Pilbauerová
11. 1.	Keramická dílna MB	Bílková
13. 1.	Chlupatá detektivka	Majerová, Kotlabová
20. 1.	Kurz šití	Skramuská
16. 1.	Tvořivá dílna	Němečková
18. 1.	Točení na kruhu	Bílková
20. 1.	Herní večer	Pilbauerová
23. 1.	Keramická dílna MH - glazování	Pilbauerová
25. 1.	Keramická dílna MB	Bílková
27. 1.	Skřítci	Tauchmanová
20. 1.	Plstěné šálky	Bílková
	Výtvarný ateliér pro dospělé MB	Floriánová
<b>Únor</b>		
1. 2.	Keramická dílna MB	Bílková
2. 2.	Tvořivé pololetky	Bílková, Floriánová
2. 2.	Pololetky v Klubu	Němečková
18. 2.	Pevnost Bojárd	Korytářová
6. 2.	Keramická dílna MH	Pilbauerová
8. 2.	Točení na kruhu	Bílková
9. – 10. 2.	Noc v Zahradě	Křepelková
	Taneční dopoledne Centrum 83	Sakařová

13. 2.	Tvořivá dílna	Němečková
10. 2.	Kurz šití	Skramuská
16. – 17. 2.	Přespání	Němečková
17. 2.	Fusingové misky	Bílková
17. 2.	Narozeninová oslava	Holínková
20. 2.	Keramická dílna MH - glazování	Pilbauerová
22. 2.	Keramická dílna MB	Bílková
	Výtvarný ateliér pro dospělé MB	Floriánová
<b>Březen</b>		
1. 3.	Keramická dílna MB	Bílková
5. – 6. 3.	Jarní prázdniny ve Vile	Bílková, Floriánová
5. 3.	Jarňáky	Jedličková
6. 3.	Jarňáky	Sakařová
7. 3.	Jarňáky	Korytářová
8. 3.	Jarňáky	Tauchmanová
7. 3.	Jarní prázdniny - Zahrada	Majerová
7. – 9. 3.	Jarní prázdniny - MH	Skramuská, Pilbauerová
8. 3.	Jarní prázdniny - Zahrada	Pýchová
9. 3.	Jarní prázdniny - Zahrada	Kotlabová
8. 3.	Točení na kruhu	Bílková
	Březnový výletníček	Korytářová
13. 3.	Keramická dílna MH	Pilbauerová
25. 3.	Útěk z boleslavského vězení	Jedličková
17. 3.	Kurz šití	Skramuská
18. 3.	Maškarní bál pro děti	Pilbauerová
23. 3.	Skřítkova dílnička – ruční papír	Křepelková, Kotlabová
24. 3.	Leptané skleničky	Bílková
17. 3.	Detektivka	Majerová, Kotlabová
27. 3.	Keramická dílna MH - glazování	Pilbauerová
29. 3.	Velikonoční prázdniny v Klubu	Němečková
29. 3.	Keramická dílna MB	Bílková
29. 3.	Velikonoční tvoření na zelený čtvrtek	Bílková, Floriánová
	Výtvarný ateliér pro dospělé MB	Floriánová

<b>Duben</b>		
3. 4.	Keramická dílna MH	Pilbauerová
5. 4.	Keramická dílna MB	Bílková
7. 4.	Kurz šití	Skramuská
7. 4.	Uklidíme Česko (MPDM)	Skramuská
7. 4.	Gamebook	Němečková
10. 4.	Tvořivá dílna	Němečková
12. 4.	Točení na kruhu	Bílková
17. 4.	Keramická dílna MH - glazování	Pilbauerová
	Středočeský taneční pohár 2017	Jedličková
21. 4.	Zeměfest	Kotlabová, Majerová, Křepelková, Pýchová
26. 4.	Keramická dílna MB	Bílková
27. – 28. 4.	Čarodějnické přespání	Němečková
27. 4.	Tvořivá dílna	Skramuská
28. 4.	Vinuté perle	Bílková
27. 4.	DS – divadelní představení	Holíková
30. 4.	Májka	Skramuská
30. 4.	Čarodějnice MH	Pilbauerová
	Výtvarný ateliér pro dospělé MB	Floriánová
<b>Květen</b>		
	Květnový výletníček	Korytářová
3. 5.	Keramická dílna MB	Bílková
	Open Dance Mission Mladá Boleslav	Jedličková
10. 5.	Točení na kruhu	Bílková
12. 5.	Splouvání řeky	Němečková
15. 5.	Tvořivá dílna	Němečková
15. 5.	Včelí odpoledne	Kotlabová, Majerová, Křepelková
19. 5.	Tiffany motýl	Bílková
20. 5.	Den na Vostrově - Orient	Skramuská



25. 5.	Tvořivá dílna	Němečková
31. 5.	Keramická dílna MB	Bílková
	Výtvarný ateliér pro dospělé MB	Floriánová
<b>Červen</b>		
2. 6.	DéDéeMFest	Sakařová
7. 6.	Keramická dílna MB	Bílková
8. 6.	Poslední opona	Holíková
9. 6.	Splouvání řeky	Němečková
12. 6.	Tvořivá dílna	Němečková
14. 6.	Keramická dílna MB	Bílková
	Výtvarný ateliér pro dospělé MB	Floriánová

## Pobytové akce

Datum	Akce	Hlavní organizátor
<b>Září</b>		
4. – 6. 9.	Adaptační kurz Bezdědice	Němečková, Majerová
6. – 8. 9.	Adaptační kurz Bezdědice	Němečková, Tauchmanová
11. – 13. 9.	Adaptační kurz Bezdědice	Němečková, Korytářová
13. – 15. 9.	Adaptační kurz Bezdědice	Majerová, Korytářová
18. – 20. 9.	Adaptační kurz Poslův mlýn	Majerová
18. – 20. 9.	Adaptační kurz Bezdědice	Němečková, Tauchmanová
20. – 22. 9.	Adaptační kurz Pařez	Majerová
30. 9. – 1.10.	Dobrovolnický víkend	Tauchmanová
<b>Listopad</b>		
2. – 5. 11.	Martinsmarkt (Dieburg SRN)	Korytářová
	Národní setkání DofE	Tauchmanová

<b>Únor</b>		
10. – 13. 2.	Fastnacht (Dieburg SRN)	Korytářová
<b>Březen</b>		
5. – 9. 3.	Jarní prázdniny na horách	Němečková
28. – 31. 3.	Velikonoční taneční prázdniny na Polevsku	Jedličková
<b>Květen</b>		
21. – 25. 5.	Lesní škola pro malé táborníky	Kotlabová
28. 5. – 1. 6.	Lesní škola pro malé táborníky	Majerová
<b>Červen</b>		
4. – 8. 6.	Lesní škola pro malé táborníky	Křepelková
11. – 15. 6.	Lesní škola pro malé táborníky	Pýchová
	Česko – německý projekt SRN	Korytářová

### Táborová činnost

Datum	Tábor	Zodpovídá
Květen	Tábor mladých matematiků	Zelenková

Letní táborová činnost bude plánována **v prosinci 2017.**

## Osvětová a informační činnost

Datum	Akce	Zodpovídá
<b>Září</b>		
září	Besedy na školách o PMMB	Holínková
září	Dobrovolnictví a DofE na školách	Holínková, Tauchmanová
14. – 30. 9.	Benefiční fotografická výstava J. Němce	Kotlabová
20. 9.	Brigády a práce v zahraničí	Holínková
<b>Říjen</b>		
5. 10.	Vietnam na motorce a Barma stopem	Kotlabová
11. 10.	Bílá pastelka	Tauchmanová
<b>Listopad</b>		
28. 11.	Přednáška o želvách	Kotlabová
<b>Prosinec</b>		
prosinec	Výstava betlému v hale DDM	Bílková
<b>Březen</b>		
březen	Vítání ptačího zpěvu – p. Mrkáček	Majerová
<b>Květen</b>		
květen	Černá kavárna	Sakařová
květen	Koně Milovice	Kotlabová
květen	Bílá hůl	Sakařová
květen	Diskuzní stůl mezi mládeží a městem MB	Sakařová
květen	Pověz mi kam na střední	Tauchmanová

## Práce s talenty

Datum	Akce	Hlavní organizátor
<b>Září</b>		
9. 9.	Rybářské závody pro děti a mládež v LRU	Linhart
9. – 11. 9.	Účast členů ZÚ Rybáři na MČR v přívlači	Hlaváč
16. – 17. 9.	Účast členů ZÚ Rybáři na Středočeské juniorce Nymburk	Linhart
<b>Říjen</b>		
21. 10.	Velká cena Mladé Boleslavi	Štechr, Sakařová
	Účast členů ZÚ Šachy na Podzimní rošádě	Kryšpín
<b>Listopad</b>		
24. 11.	DS – divadelní představení	Holíková
11. – 12. 11.	Účast DS na festivalu Čechova Olomouc	Holíková
18. 11.	Taneční soutěž se ZÚ, Česká Lípa	Jedličková
	Výtvarná soutěž Náš kraj 2017	Bílková
<b>Prosinec</b>		
8. 12.	Představení pro školy a veřejnost	Holíková
15. 12.	Na forbíně - DS	Holíková
	ZÚ Keramika MH – účast na vánočním jarmarku	Pilbauerová
	Účast členů ZÚ Šachy na soutěži O vánočního kapra	Kryšpín
<b>Leden</b>		
	Účast ZÚ Rybáři na Halových závodech v Sedlčanech	Linhart
	Dějepisná olympiáda	Korytářová

	Matematická olympiáda Z5, Z9	Korytářová
<b>Únor</b>		
13. 2.	Olympiáda v ČJ	Korytářová
15. 2.	Olympiáda v AJ	Korytářová
22. 2.	Soutěž Mladý chovatel	Kotlabová
<b>Březen</b>		
	Matematický klokan	Korytářová
22. – 23. 3.	Festival pana Pipa	Holíková
	Účast členů ZÚ Šachy na Jarní rošádě	Kryšpín
	Účast členů DS na Festivalu SAL Praha	Holíková
<b>Duben</b>		
	Matematická olympiáda Z6-Z8	Korytářová
	Pohárová taneční soutěž, Poděbrady (Street I, II, III, Hip-hopové tanečky)	Jedličková
	Region CDO, taneční soutěž (Street III)	Jedličková
	Účast členů ZÚ Keramika na Keramickém festivalu	Bílková, Pilbauerová
	Účast členů ZÚ Keramika na Řemeslech Polabí	Bílková, Pilbauerová
	Čáslavský čtyřlístek, taneční soutěž	Jedličková
	Středočeský taneční pohár 2017	Jedličková
<b>Květen</b>		
	Pythagoriáda 5. ročník	Korytářová
	Pythagoriáda 6. - 8. ročník	Korytářová
	Open Dance Mission Mladá Boleslav - 4. ročník pohárové taneční soutěže	Jedličková
	Účast členů DS na Pojizerských hrách	Holíková

<b>Červen</b>		
2. 6.	Krajské kolo STP – v případě postupu	Jedličková
3. 6.	Taneční soutěž, Česká Lípa (Street I, II, III, Hip-hopové tanečky)	Jedličková
	DéDéeMFest	Sakařová

## Metodická a odborná činnost

Metodickou a odbornou činnost poskytuje DDM účastníkům zájmového vzdělávání, školám a školským zařízením. Všichni pak mohou využít materiálního zázemí a pomoci ze strany DDM. Některé programy vytváříme s účastníky našeho zájmového vzdělávání, na jiných projektech spolupracujeme s jinými organizacemi.

Podrobná nabídka jednotlivých programů je uvedena na následujících odkazech:

1. Pavilon  
<http://ddm-mb.cz/icm/icm-nabidka-programu-pro-skoly/>
2. Černé divadlo  
<http://loutkari-mb.cz/repertoar.html>
3. Zahrada  
<http://www.mb-eko.cz/zahrada/evp>
4. Keramické studio Mladá Boleslav  
<http://ddm-mb.cz/pro-skoly/keramicka-dilna/>
5. KDM Mnichovo Hradiště  
<http://ddm-mb.cz/pro-skoly/kdm-mnichovo-hradiste/>

Propozice soutěží a festivalů jsou uvedeny na <http://ddm-mb.cz/pro-skoly/propozice-soutezi/>, jsou aktualizovány v průběhu roku.

Propozice olympiád budou uvedeny na webových stránkách DDM od října 2017.

Nabídka je aktuální celoročně.

## Ostatní činnost

Datum	Akce	Zodpovídá
7. – 10. 11.	Sbírka oblečení pro Naději	Tauchmanová
20. 11.	Národní potravinová sbírka s Nadějí	Tauchmanová
duben	Sbírka oblečení pro Naději	Tauchmanová

### **Služby:**

#### **Pavilon**

Prodej slevových karet ISISC/ITIS/Alive

#### **Ekocentrum**

Nabídka studijních materiálů s environmentální tematikou a pomůcek k zapůjčení po předchozí domluvě. Otevřeno ve všední den 8.30 – 16.00 hodin.

Poradenství se začleněním programů Ekocentra ZAHRAHA do ŠVP školy, příprava programů „na míru“ pro vaši školu.

#### **Metodické materiály a pomůcky k zapůjčení:**

Sada na výrobu recyklovaného papíru

„Ze starého nové“

Měřič spotřeby energie

Tajemství vody - kufr plný pokusů

Watoto

Zlatá nit

Jak učit POLY

Pomůcky půjčujeme na 1-2 týdny zdarma proti vratné záloze 1000 Kč na poškození.

#### **Dětské oslavy**

K uspořádání dětských oslav je možné si na jednotlivých pracovištích objednat program:

- Narozeninová oslava se základním programem – program složený z různých her a soutěží pod vedením pedagoga. Program je přizpůsobený věku dětí.  
Délka programu 2 hod. Cena 100,- Kč/dítě

- Narozeninová oslava s obohaceným programem /po dohodě/ – program složený z her, soutěží, výtvarného tvoření, tance, malování na obličeje, programem se zvířaty pod vedením pedagoga. Vše je přizpůsobeno věku dětí. V ceně je materiál, drobné odměny pro děti.  
Délka programu 2 hod. Cena 150,- Kč/dítě. Nad 10 dětí, každé další dítě 100 Kč.

Program lze individuálně domluvit s pedagogickými pracovníky.

## Ediční a propagační činnost

### Složení redakční rady:

Šéfredaktor:	Vratislav Houšteký
Členové redakční rady:	Ingrid Fabiánová, Alena Holíková

Grafická úprava:	Fabiánová
Kontrola obsahu edice:	Houšteký
Kontakt se školami a jinými organizacemi:	Houšteký
Rozesílání informací do médií:	Houšteký
Aktualizace webových stránek DDM:	Houšteký
Výroba propagačních materiálů:	Fabiánová
Kronika DDM:	Fabiánová

Redakční rada připravuje a vydává:

- měsíčník „**Kam jít**“ – informační bulletin
- „**Slunečník**“ – časopis pro partnery DDM a rodiče
- **propagační materiály** dle potřeb DDM

Měsíčník „Kam jít“

- vyjde pravidelně každý měsíc září – červen
- k distribuci bude připraven vždy poslední týden předcházejícího měsíce
- obsah bude sestaven z podkladů jednotlivých pracovišť v administrátoru webových stránek DDM – k poslednímu dni v měsíci
- upřesnění vždy do 5. dne předcházejícího měsíce z jednotlivých pracovišť
- při korektuře textu zaslat objednávku na výrobu letáčků na akce

Časopis „Slunečník“

- bude vycházet nepravidelně jako občasník podle potřeby DDM



- předpokládané vydání 2x ve školním roce

#### Propagační materiály

- diář – vyjde v prosinci 2017
- propagační materiály k akcím

#### Distribuce materiálů:

- vitríny DDM: Houštecký
- média: Houštecký
- školy, IC, Magistrát MB, nákupní centra: Houštecký
- v Mnichově Hradišti: vedoucí pracoviště

Schůzky redakční rady: **v pátek v 9,00 hod.** před poradou pedagogických pracovníků.

Každý pedagogický pracovník je povinen informovat veřejnost o akcích, za které zodpovídá. Upoutávky, články a ostatní informace jsou zasílány p. Houšteckému, který zajistí jejich zveřejnění v médiích.

## Kontrolní a řídicí činnost

### 1. Uvádění nových pedagogických pracovníků

V pedagogickém sboru jsou od září tři nové pracovnice. Uvádění nových pracovníků má na starosti zástupkyně ředitelky.

**Za uvádění a pravidelnou pomoc začínajícím kolegům zodpovídá ředitelka.**

### 2. Řídicí práce vedoucích pracovišť

Vedoucí pracoviště zodpovídá za nabídku pravidelné zájmové činnosti, za úroveň zájmových útvarů a klubů. Organizuje schůzky s externími pracovníky, metodicky je vede.

Vedoucí pracoviště nebo jím pověřený interní pedagogičtí pracovníci provádějí hospitace u externích pedagogů alespoň 1 x ročně a z této hospitace zhotovují povinný zápis.

### 3. Plán hospitací a cílených konzultací ředitelky a zástupkyně ředitelky:

Měsíc:	Ředitelka	Zástupkyně ředitelky
Září	Konzultace k plánu činnosti, k ZÚ Schůzky s externími pracovníky EO – kontrolní činnost Údržba – plán akcí pro veřejnost	Schůzky s externími pracovníky Uvádění nových pedagogů Kontrola letní činnosti
Říjen	19. – 24. 10. Konzultace na pracovištích	19. – 24. 10. Konzultace na pracovištích Hospitace v ZÚ
Listopad	20. – 22. 11. Konzultace na pracovištích	20. – 22. 11. Konzultace na pracovištích Hospitace v ZÚ
Prosinec	EO – rozpočet Provozní oddělení, údržba	Konzultace k rozpočtům na tábory Hospitace v ZÚ
Leden	Ekonomické oddělení – uzávěrka 22. – 26. 1. Konzultace na pracovištích Upřesnění plánu na 2. pololetí	22. – 26. 1. Konzultace na pracovištích Upřesnění plánu na 2. pololetí
Únor	13. – 17. 2. Konzultace na pracovištích Řídící práce vedoucích pracovníků	13. – 17. 2. Konzultace na pracovištích Hospitace v ZÚ
Březen	15. – 21. 3. Konzultace na pracovištích Konzultace k letní činnosti	15. – 21. 3. Konzultace na pracovištích Konzultace k letní činnosti
Duben	16. – 20. 4. Konzultace na pracovištích	16. – 20. 4. Konzultace na pracovištích Hospitace v ZÚ
Květen	Hodnocení práce interních pracovníků Konzultace k plánu EO kontrola hospodaření	Hodnocení práce interních pracovníků Konzultace k plánu Dokumentace k LT
Červen	Konzultace k plánu	Konzultace k plánu

### DVPP

#### Přehled plánovaných vzdělávacích akcí

Jméno, příjmení	Vzdělávací akce	Vzdělávací instituce
Marianna Křepelková	Veletrh ekologické výchovy	Sít středisek ekologické

		výchovy Pavučina, z. s.
Alena Holíková Jitka Jedličková	Vnitřní předpisy škol a školských zařízení	Vzdělávací agentura Staré město Praha
Alena Holíková Jitka Jedličková	Rovné příležitosti žen a mužů ve vzdělávacích institucích	Služby a školení MB
Petra Korytářová	Kouzlo příběhu v dětské józe	Česká asociace dětské jógy
Petra Korytářová Ivana Sakařová	Tvorba choreografie	NIDV
Petra Tauchmanová	Základní školení programu DofE	Program DofE Praha
Petra Tauchmanová	Expediční školení programu DofE	Program DofE Praha
Eliška Němečková Hana Skramuská	Minidílny k poznávání neživé přírody prostřednictvím pokusů	VISK Mladá Boleslav

Z průběžně doplňované nabídky budeme vybírat kurzy pro jednotlivé pracovníky dle níže uvedených vzdělávacích oblastí.

- **Studium k prohlubování odborné kvalifikace – kurzy, semináře, školení**

Specifikace oblastí, ve kterých budou jednotliví pracovníci přednostně vzděláváni:

**Základní pedagogické a psychologické dovednosti**

**pedagoga volného času**

všichni

**Manažerské schopnosti**

ředitelka, zástupkyně

**Kurzy o specifických poruchách učení a chování**

ředitelky, vedoucí pracovišť

**Environmentální vzdělávání**

všichni

Kotlabová, Majerová,

Křepelková, Pýchová

**Tvorba vzdělávacích programů**

všichni

**Mezinárodní spolupráce**

Korytářová, Tauchmanová

**Výtvarné a rukodělné aktivity**

Bílková, Floriánová,

Pilbauerová, Němečková,

Skramuská, Křepelková

**Získávání kvalifikačních osvědčení**

**ve sportovní oblasti**

Jedličková,

Němečková, Majerová

Korytářová

<b>Oblast zdravotvědy</b>	všichni
<b>Vzdělávání v oblasti legislativy</b>	ředitelka, zástupkyně
<b>Školení referentů služebních vozidel</b>	ředitelky dle potřeby

## **Plán rozvoje a údržby zařízení**

### **Vila – Husova ulice**

- |                             |     |
|-----------------------------|-----|
| • údržba vnitřního vybavení | DDM |
| • sanace suterénu           | DDM |

### **Pavilon**

- |  |              |
|--|--------------|
| • rekonstrukce oken v ICM a na Velkém sále | Magistrát MB |
| • údržba vnitřního vybavení                | DDM          |

### **Zahrada**

- |                                       |     |
|---------------------------------------|-----|
| • rekonstrukce zadního skleníku       | DDM |
| • vybudování expozice hlodavců        | DDM |
| • vybudování zahradnického přístřešku | DDM |

### **Mnichovo Hradiště**

- |                                    |        |
|------------------------------------|--------|
| • drobná údržba vnitřního vybavení | DDM    |
| • plánovaná stavba nového objektu  | MěÚ MH |

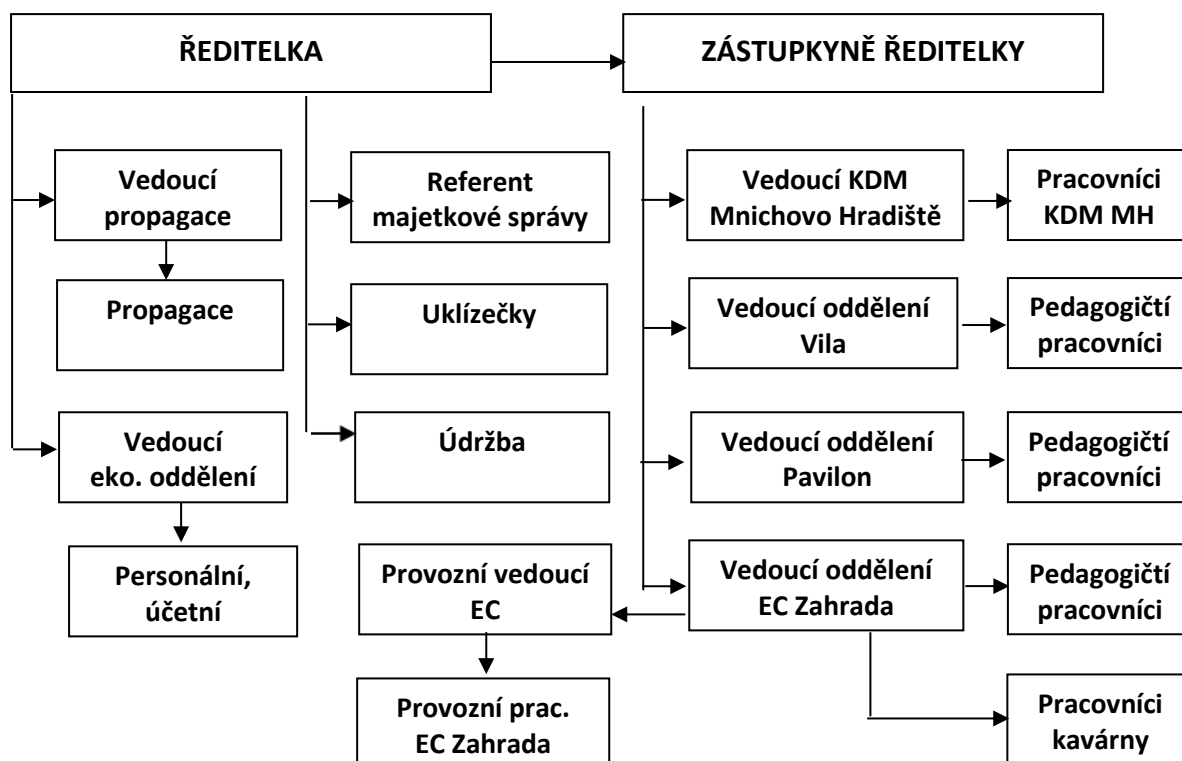
### **Bezdědice**

- |  |     |
|--|-----|
| • projekt na rekonstrukci celého objektu | DDM |
|--|-----|

### **Loděnice – Bakov n.J.**

- |                 |     |
|-----------------|-----|
| • drobná údržba | DDM |
|-----------------|-----|

## Organizační schéma



### Systém řízení a kontrol:

- **Operativní konzultace** – slouží k vyřešení běžných provozních a výchovných problémů jednotlivých pracovišť. Konají na úrovni ředitelky pracovníků po předchozí domluvě. Přednostně každé úterý odpoledne.
- **Cílená konzultace** – řešení koncepčních a rozvojových záměrů. Uskutečňují se podle potřeby a probíhají na úrovni ředitelky a vedoucího pracoviště případně dalších pracovníků.
- **Hospitace** – provádí zaměstnanci zodpovědní za řízení externích pracovníků, vedoucí pracoviště, ZŘ, ředitelka.

- **Porada vedení** – uskutečňuje se pravidelně a slouží k řešení záležitostí, které překračují kompetence členů vedení, či se nedaří je v rámci daných kompetencí vyřešit. Hodnotí se výstupy z konzultací a hospitací.

**Porady vedení DDM: každé úterý od 9,00 hodin**

Vedení DDM: ředitelka, zástupkyně ředitelky,  
vedoucí ekonomického oddělení, vedoucí propagačního oddělení

- **Pracovní porada** – pravidelné setkání všech pedagogických pracovníků. Řeší záležitosti spojené s přípravou akcí a koordinaci činností jednotlivých pracovišť. Upřesňuje plán na následující měsíc.

Jednací řád porad:

1. Blok ředitelky
2. Hodnocení předcházejícího období
3. Příprava plánů na příští měsíc
4. Kontrola trvalých úkolů (dle závazných termínů)
5. Různé - záležitosti podstatné, které nelze řešit v rámci konzultací

**Začátek porad: 8,30 hodin** – Pavilon DDM

**Pracovní porady pedagogů a vedoucího propagačního oddělení se budou konat 1x měsíčně v následujících termínech:**

- |         |  |
|---------|--|
| 1. 9.   | informativní porada k zápisům a zahajovacím akcím, dopracování a doplnění celoročního plánu práce, Kam jít říjen |
| 18. 9.  | akce říjen, kontrola zápisů do ZÚ, uzavření letní činnosti   |
| 2. 10.  | akce říjen, Kam jít listopad, podzimní prázdniny, hospitační činnost   |
| 30. 10. | akce listopad, Kam jít prosinec, rozvaha letní činnosti  |
| 27. 11. | akce prosinec, Kam jít leden   |
| 18. 12. | akce leden, Kam jít únor, jarní prázdniny, konečná verze letní činnosti  |
| 29. 1.  | akce únor, Kam jít březen  |
| 26. 2.  | akce březen, Kam jít duben   |
| 26. 3.  | akce duben, Kam jít květen, kontrola příprav letní činnosti  |
| 23. 4.  | akce květen, Kam jít červen  |
| 28. 5.  | akce červen, letní činnost   |
| 1. 6.   | letní tábory – hl. vedoucí, hospodáři  |
| 18. 6.  | hodnocení školního roku, letní činnost   |
| 20. 6.  | příprava plánu na školní rok 2018/2019   |

- **Provozní porada** – 2x ročně. Informace vedení o zásadních otázkách rozvoje DDM, stanovení celoročních a dlouhodobých plánů. Informace zaměstnanců o výsledcích činnosti na pracovištích, hodnocení a výstupy z konzultací a hospitací.

18. 9. Vnitřní směrnice, plán práce na školní rok 2017/2018,

18. 6. Hodnocení práce za uplynulý školní rok 2017/2018

- **Porady jednotlivých pracovišť** – provozní porady, porady s externisty svolává vedoucí pracoviště nebo zaměstnanec zodpovědný za řízení externích pracovníků. Z těchto porad je pořizována stručná dokumentace.

## Rozpis služeb

### Pavilon

Pondělí	09.00 – 12.00	Sakařová
	12.00 – 18.30	Tauchmanová
Úterý	09.00 – 12.00	Korytářová
	12.00 – 18.30	Komárková
Středa	09.00 – 12.00	Sakařová
	12.00 – 18.00	Komárková
Čtvrtek	09.00 – 12.00	Komárková
	12.00 – 18.00	Komárková
Pátek	09.00 – 12.00	Tauchmanová
	12.00 – 18.00	Hamáčková

### KDM Mnichovo Hradiště

Pondělí	09.00 – 11.30	Pilbauerová / Skramuská / Němečková
	11.30 – 16.00	Pilbauerová / Skramuská / Němečková
Úterý	09.00 – 11.30	Skramuská
	11.30 – 16.00	Pilbauerová
Středa	09.00 – 11.30	Pilbauerová / Skramuská / Němečková
	11.30 – 16.00	Pilbauerová
Čtvrtek	09.00 – 11.30	Skramuská
	11.30 – 16.00	Němečková
Pátek	09.00 – 11.30	Němečková
	11.30 – 16.00	Skramuská

## Vila

Pondělí	08.00 – 17.30	Floriánová / Fabiánová
Úterý	08.00 – 18.30	Houštecký / Holíková
Středa	08.00 – 18.30	Kučerová / Ďuranová
Čtvrtek	08.00 – 18.00	Čančíková / Dvořáková
Pátek	08.00 – 14.00	Kučerová

## Ekocentrum Zahrada

	Zahrada		Ekocentrum	
Pondělí	08.00 – 18.00	Šimonek	08.00 – 12.00	Majerová / Křepelková
Úterý	08.00 – 18.00	Burešová	08.00 – 12.00	Kotlabová / Majerová
Středa	08.00 – 18.00	Sochor	08.00 – 12.00	Pýchová / Kotlabová
Čtvrtek	08.00 – 18.00	Holanová	08.00 – 12.00	Křepelková / Pýchová
Pátek	08.00 – 18.00	dle akt. rozpisu	08.00 – 12.00	Křepelková / Kotlabová
Sobota	13.00 – 18.00	dle akt. rozpisu		
Neděle	13.00 – 18.00	dle akt. rozpisu		

## Závazné termíny:

Hodnocení letní činnosti	týden po skončení tábora
Vyúčtování letních táborů	do 14 dnů po skončení tábora
Návrhy mezd externích pracovníků	do 30. dne v měsíci
Přehled pracovní činnosti – rozvaha	do 25. dne předcházejícího měsíce
Přehled pracovní činnosti – skutečnost	do posledního dne v daném měsíci
Plán příležitostné činnosti	dle rozpisu porad
Zápis Kam jít na webové stránky	dle rozpisu porad
Kontrola měsíčníku Kam jít	do 5. dne v měsíci
POZ akcí	nejpozději 14 dní před konáním akce, rozpočet před zápisem do Kamjítu
Vyúčtování akcí	do 14 dnů po skončení akce
Hodnocení akcí	ihned po skončení akce
Uzavření přípravy letní činnosti	do 31. 5. 2018
Hodnocení činnosti oddělení za rok 2017/18	do 22. 6. 2018
Plán práce oddělení na školní rok 2018/19	do 8. 6. 2018

## Celozávodní dovolená

**19. 12. 2017 – 3. 1. 2018**



**Dle závazných termínů jsou prováděny tyto kontroly:**

- **Výkaz pracovní činnosti, čerpání dovolené a náhradního volna** – personalistka / ZŘ
- **Deníky a podklady pro mzdy vedoucích ZÚ** – ZŘ
- **Kontrola zápisů z porad na jednotlivých pracovištích** – Ř / ZŘ
- **Vyúčtování akcí a táborů** – účetní + ZŘ
- **Hodnocení akcí** – ZŘ
- **POZ** - ZŘ
- **Podklady pro propagaci** – Houšteký
- **Údržba** – realizace zadaných úkolů – Ř
- **Stav majetku** - Dvořáková, Kučerová

*Alena Holíková*

Alena Holíková  
ředitelka DDM